

AS-Speech

pour AS-VOX G4



Logiciel	AS-VOX G4 pour AS VOX G4
Documentation	Documentation spécifique AS-Speech
Référence	
Edition	P100
Date de création	Janvier 2003 – Joël PALUD – jonalud@cii-industrielle.fr
Mises à jour	12/2003-JP

Tous nos efforts sont faits pour maintenir cette documentation à jour. C.I.I. industrielle S.A. ne peut être tenu responsable des erreurs contenues dans ce document, n'est pas obligé de mettre à jour celui-ci, et se garde le droit de modifier les spécifications du produit sans préavis. Toute reproduction ou transmission entière ou partielle par quelque procédé que ce soit de ce document, à d'autres fin que l'usage personnel de l'acheteur, ne peut être effectuée sans l'autorisation écrite de C.I.I. industrielle S.A. Des copies supplémentaires de ce document peuvent être obtenues auprès de votre distributeur.

La loi du 11 mars 1957 n'autorisant pas, aux termes des alinéas 2 et 3 de l'article 41, d'une part, que les «copies ou reproduction strictement réservées à l'usage du copiste et non destinées à une utilisation collective», et d'autre part, que les analyses et les courtes citations dans un but d'exemple et d'illustration, «toute représentation ou reproduction intégrale, ou partielle, faite sans le consentement de l'auteur ou de ses ayants droits ou ayant cause, est illicite» (alinéa 1 de l'article 40). Cette représentation ou reproduction par quelque que ce soit, constituerait donc une contrefaçon sanctionnée par les articles 425 et suivants du code pénal.

Windows NT, Windows 2000 sont des noms déposés par Microsoft Corp. AG2000, Natural Access et CT Access sont des marques déposées de NMS Communication. Elan SpeechCube Tempo et Sayso sont des marques déposées par Elan.

© C.I.I. industrielle 2002-2003

INSTALLATION.....	3
CONFIGURATION NÉCESSAIRE.....	4
DONGLE.....	5
INSTALLATION.....	6
PARAMÉTRAGES AS-VOX G4.....	12
INTÉGRATION DANS UNE APPLICATION.....	13
LA SYNTHÈSE, QUALITÉ.....	14
<i>Attention aux Points.....</i>	<i>14</i>
<i>Retour à la ligne.....</i>	<i>14</i>
ENRICHISSEMENT DE VOTRE SYSTÈME.....	14
<i>Abbreviations.....</i>	<i>14</i>
<i>Exceptions.....</i>	<i>15</i>
SUPPORT TECHNIQUE.....	16

Installation



elansayso™
for Telecom

speech enabling SPEECH CUBE™ & NET:CUBE™ engines.

© 2002 - elan speech - all rights reserved



www.elanspeech.com

Configuration nécessaire

AS-Speech nécessite des ressources CPU et mémoire en fonction du nombre de canaux exploités simultanément. Dans le cas d'un usage réparti en réseau via un serveur SpeechCube ou Network Cube, il conviendra de vérifier la capacité du réseau à acheminer correctement le trafic.

- Mémoire Vive 256Mo
- Disque Dur 20 Go
- Système d'exploitation Windows 2000 /SP2
- 1 port série pour la connexion du dongle (dongle Bleu)
- AS VOX G4 v2.21 ou +
- SpeechCube version 4.2

L'utilisation d'une alimentation secourue (UPS) est fortement conseillée pour augmenter la disponibilité du système.

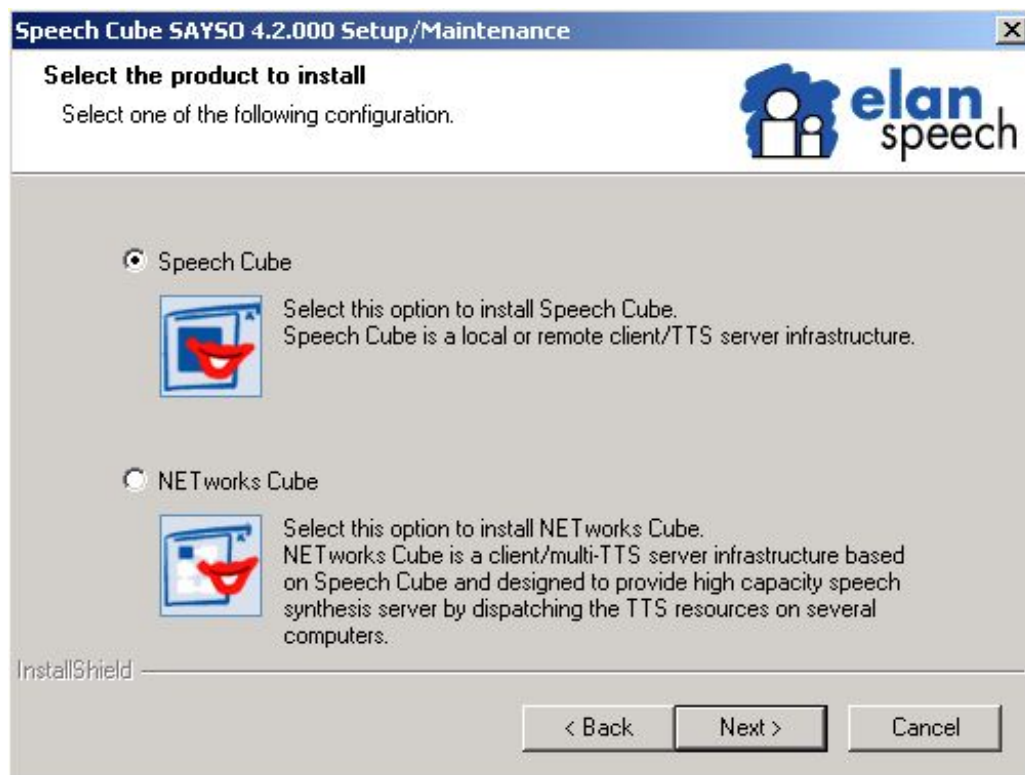
Dongle

Elan Speech Cube est protégé par un dongle unique qui doit être connecté sur le port série (ou USB) de la machine hébergeant SpeechCube serveur.

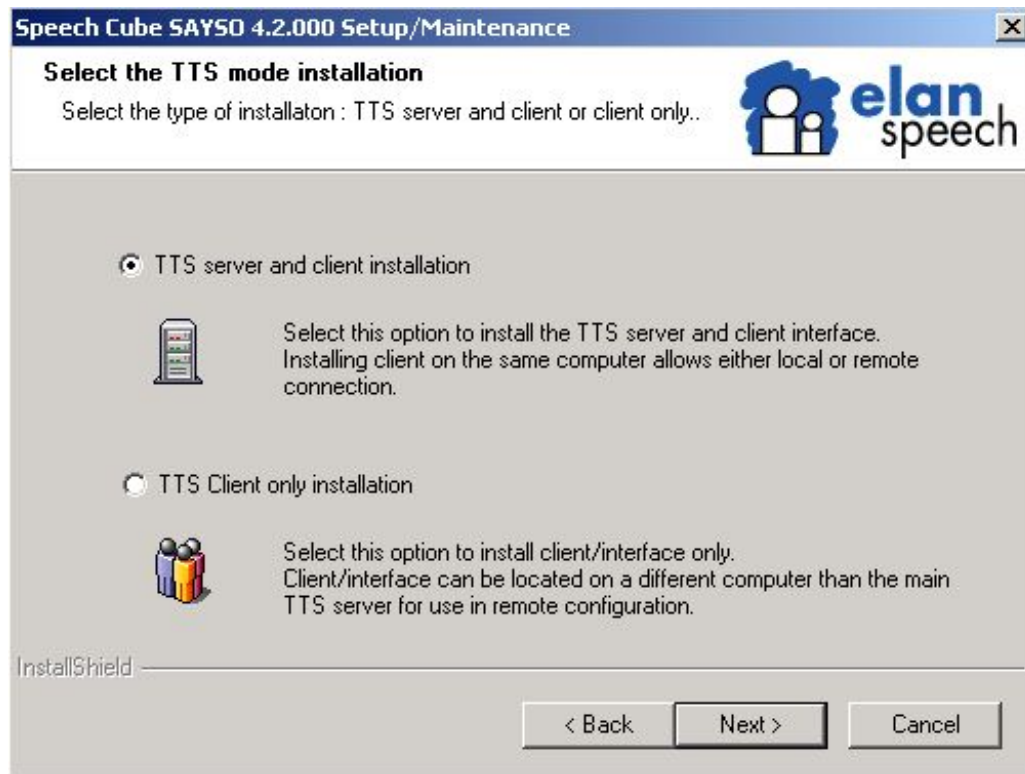
Installation

Insérez le CD ROM, le programme d'installation se lance automatiquement. Si vous avez désactivé le lancement automatique des CD ROM, utilisez l'explorateur pour exécuter SETUP.EXE à la racine du CD.

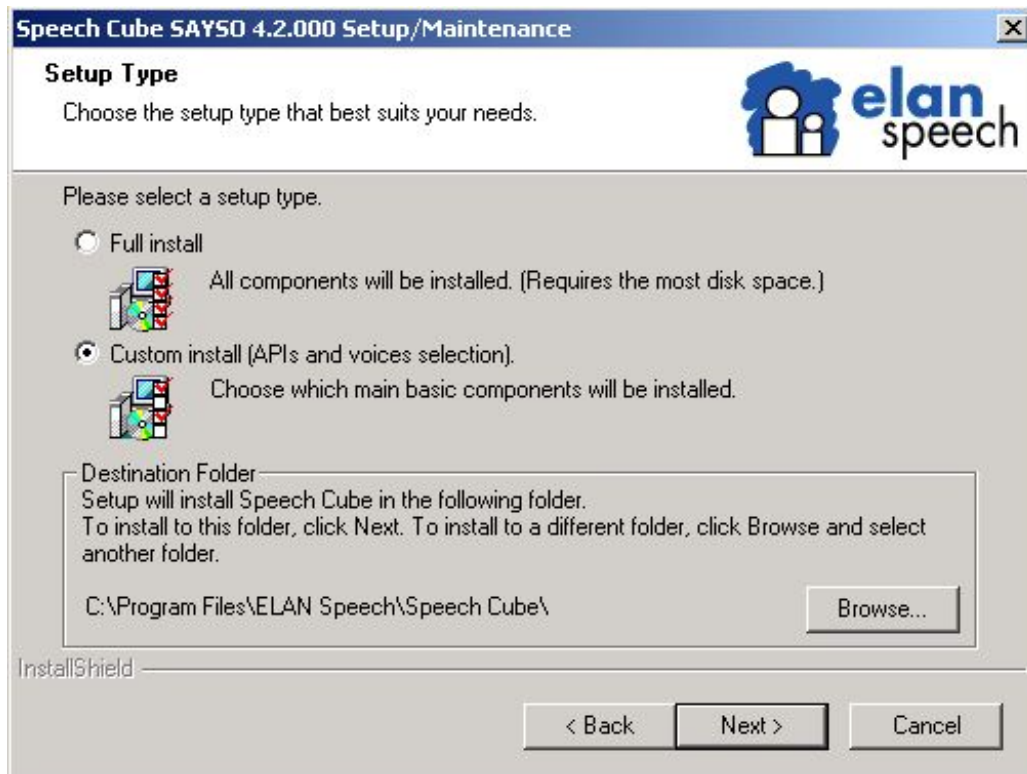
- Lors de la sélection du produit à installer, sélectionner Speech Cube.



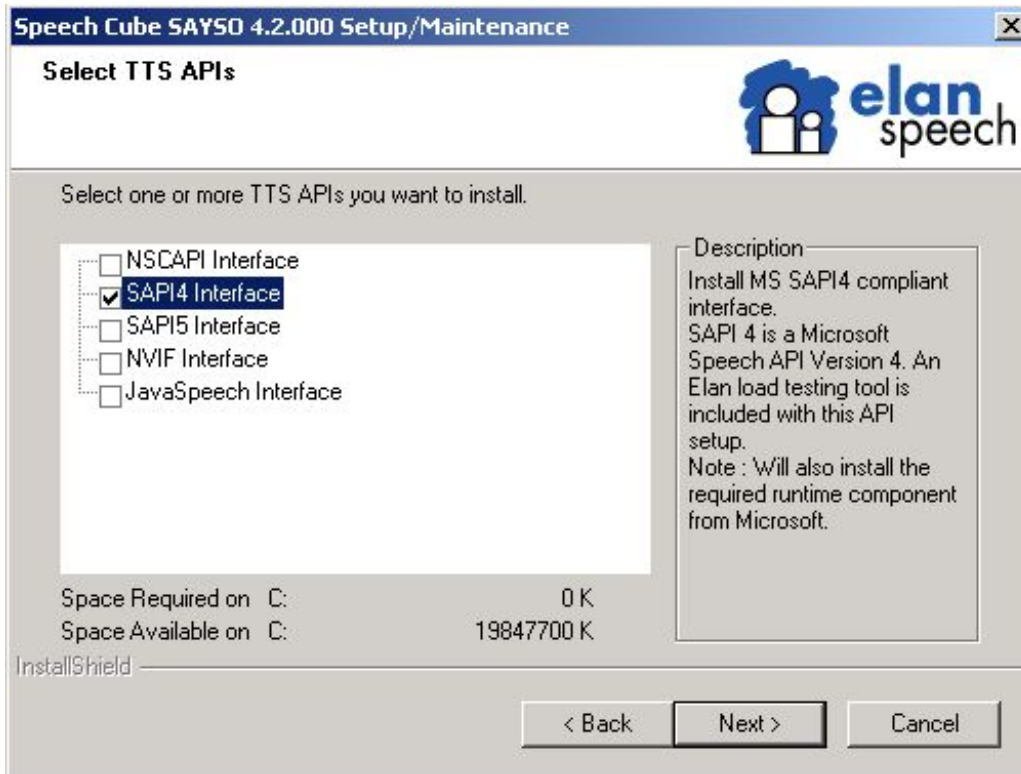
- Sélectionner ensuite TTS server and client installation (installation du client et du serveur de synthèse)



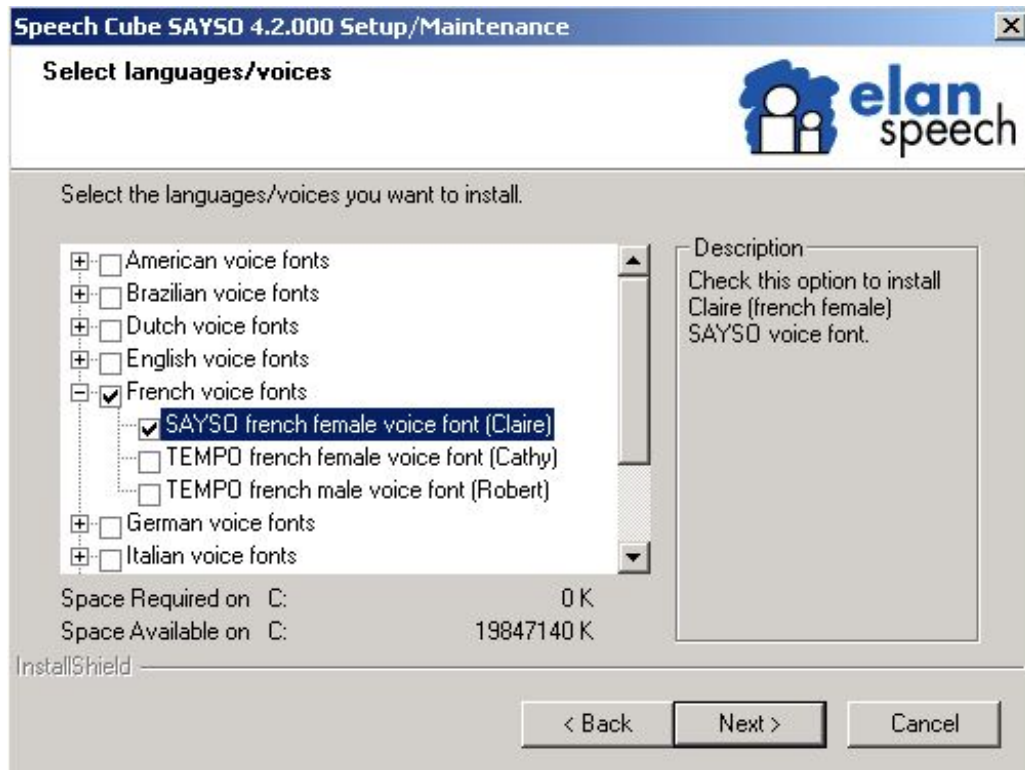
- Sélectionner l'installation « custom »



- Dans la liste des API supportées, validez uniquement « SAPI 4 Interface »



- Dans la liste des langues, sélectionnez uniquement « SAYSO french female voice font (Claire) » ou la voix Tempo choisie.



Paramétrages AS-VOX G4

Lancer le module de configuration de AS-VOX G4 (Serveur / Configuration) , et cliquez sur le menu Synthèse Vocale.

Validez l'option « Utilisez l'interface SpeechCube » et sélectionnez la voix utilisée (SpeechCube French SaySo (Claire 8KHz Alaw)).

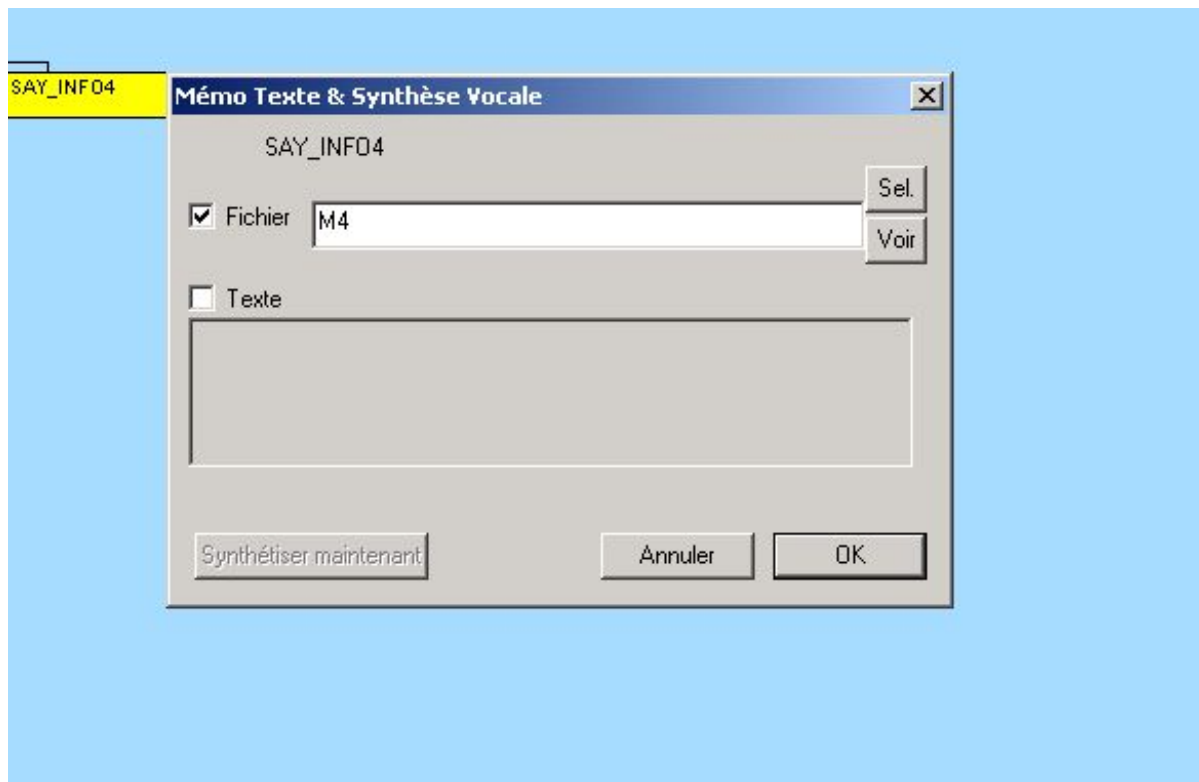


Intégration dans une application

L'accès à l'interface de synthèse se fait via des fichiers contenant le texte à diffuser synthétisé.

Le nom du fichier à diffuser doit être présent dans un champ mémo (tous les mémos M1 à M9 sont utilisables), le mémo retenu doit être saisi dans l'éditeur d'application :

Sur la rubrique choisie, sélectionner l'option *Paramétrer / Synthèse Vocale* , puis dans le champ *Fichier* saisissez le mémo correspondant. Dans l'exemple ci-après, le nom du fichier à diffuser est contenu dans le mémo M4.



La Synthèse, Qualité

Attention aux Points

Les points servent de marqueurs de fin de phrase. Ainsi , les montants doivent utiliser le séparateur virgule. Par exemple, utilisez 300,25 au lieu de 300.25 .

Retour à la ligne

Évitez les retours à la ligne inutile, ils seront traduits par des blancs dans la synthèse.

Enrichissement de votre système

Abbreviations

Le fichier `abb_//pays` (`abb_fre.txt` pour le Français), peut être enrichi pour ajouter des détections d'abréviations à votre système.

Exemple, fichier de base :

```
// iso8859-1
// Abbreviations : abb_fre.txt
// This file contains general abbreviations in French
//
////////////////////////////////////
// Coding :
//   space character   word boundary
//   //               comment
////////////////////////////////////
div   diverses
```

IHM Interface Homme Machine
Cie compagnie
nb nombre
resp respectivement
Ste sainte
Sts saints
*** **
// End of file

Exceptions

Un dictionnaire d'exception exc_//pays (soit exc_fre.txt pour le Français) est disponible pour chaque langue et doit être enrichi en fonction du vocabulaire propre au site.

Support Technique

C.I.I. industrielle S.A.
8 rue Edgar Brandt
72 000 Le Mans
France

Téléphone : +33 243.500.600
Télécopie : +33 243.500.601

<http://www.cii-industrielle.fr>

tech@cii-industrielle.fr